

## EXPOSÉ

### #VSS9 | ETW – SG Penthouse

<b>Haustyp</b>	Mehrfamilienhaus
<b>Baujahr</b>	2024
<b>Letzte Modernisierung</b>	-----
<b>Objektzustand</b>	Neubau
<b>Qualität der Ausstattung</b>	gehoben
<b>Heizungsart</b>	Wärmepumpe
<b>Energieträger</b>	Strom
<b>Bezugsfrei ab</b>	Sommer 2025
<b>Garage/Stellplatz</b>	Stellplatz
<b>Anzahl Garage/Stellplatz</b>	1
<b>Gäste-WC</b>	Ja (optional)
<b>Keller</b>	Nein
<b>Balkon/Terrasse</b>	Ja
<b>Garten/-mitbenutzung</b>	Ja
<b>Personenaufzug</b>	Ja
<b>Stufenloser Zugang</b>	Ja

**MODERNES WOHNEN**  
**IMMOBILIEN**

<b>Adresse</b>	Vom-Stein-Straße 9 59174 Kamen
<b>Wohnfläche ca.</b>	135 m <sup>2</sup>
<b>Nutzfläche ca.</b>	--- m <sup>2</sup>
<b>Grundstück ca.</b>	785 m <sup>2</sup>
<b>Zimmer</b>	4
<b>Badezimmer</b>	1
<b>Kaufpreis</b>	385.000 €

## Objektbeschreibung

Bei diesem Projekt handelt es sich um ein Mehrfamilienhaus mit 5 Wohneinheiten ohne Kellergeschoss. Dieses ansprechende Projekt, das durch eine gehobene Ausstattung besticht und eine repräsentative Außendarstellung abgibt, wird bis zum Sommer 2025 fertiggestellt.

Das Objekt wird bezugsfertig übergeben!

## SG Penthouse

- Wohnfläche ca. 135 m<sup>2</sup> (4 Zimmer)
- Abstellraum in der Wohnung
- Stellplatz inklusive
- Dachterrasse

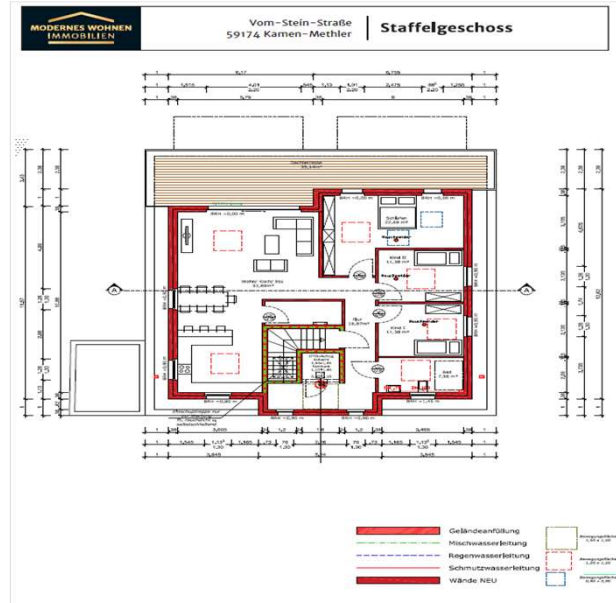
## Ausstattung

Das Objekt erhält eine moderne Ausstattung im Innen- und Außenbereich.

- Fassade mit strukturierten Silikonharz Spachtelputz
- Fenster in Dreifachverglasung (außen anthrazit | innen weiß) sowie elektrische Rollläden
- Wärmepumpe, Fußbodenheizung, Armaturen der Fa. Grohe, begehbare Dusche (optional Badewanne möglich)
- Videosprechanlage, Netzwerkanschlüsse, Schaltermaterial: GIRA Standard weiß
- Decken- und Wandflächen: Raufasertapete + Anstrich weiß
- moderne Innentüren
- Bodenfliesen in allen Räumen (optional Designboden) sowie Wandflächen Bad/WC

## Info:

Sonderwünsche sind in einem gewissen Rahmen gegen Aufpreis möglich!



Grundriss SG Penthouse



Hausansichten

### Lage

Dieses ansprechende und repräsentative Projekt befindet sich in einer ruhigen und beliebten Lage in Kamen-Methler.

Sie haben sämtliche Einkaufsmöglichkeiten, Ärzte, Apotheke, Restaurants, Schulen/Kitas in Ihrer unmittelbaren Umgebung sowie eine gute Anbindung zur Autobahn und den naheliegenden Nachbarstädte Bergkamen, Hamm, Lünen, Bönen, Werne und Dortmund.

### Sonstiges

Sie können diese Immobilie provisionsfrei vom Eigentümer erwerben.

Gerne können Sie uns auch Ihr individuelles Angebot unterbreiten.

Sie haben Kaufinteresse und eine objektbezogene Finanzierungsbestätigung vorliegen?

Dann melden Sie sich bei uns und wir reservieren Ihnen die entsprechende Immobilie.

Des Weiteren führen wir daraufhin detaillierte Gespräche über mögliche Sonderwünsche auf Grundlage unserer Bau- und Leistungsbeschreibung.

Mehr Infos über dieses Projekt + weitere finden Sie auf [www.moderneswohnen-immobilien.de](http://www.moderneswohnen-immobilien.de)